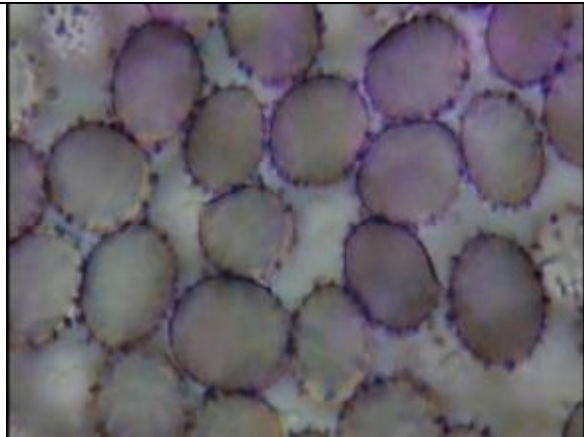
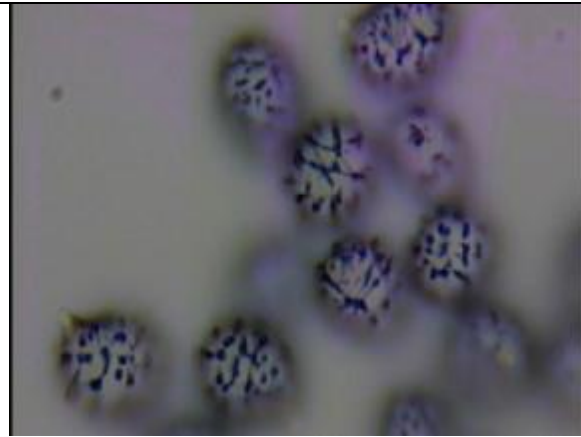
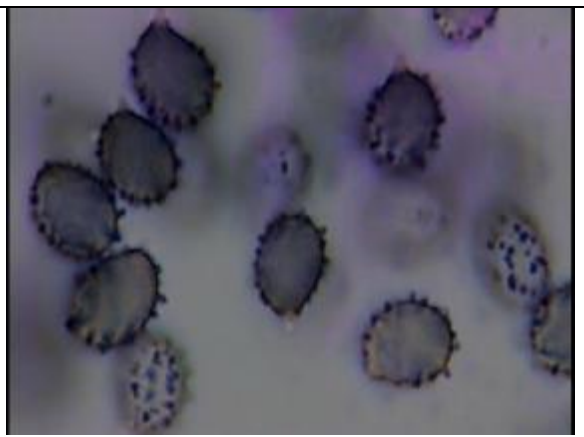


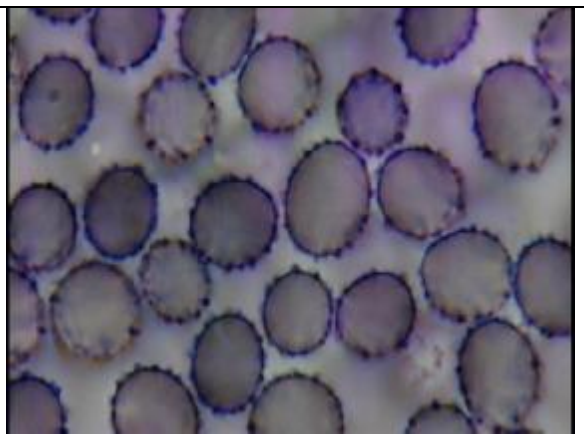
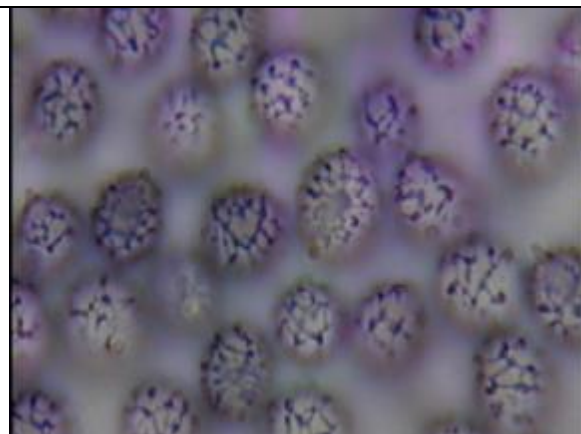
PLANCHE 07 :



*Russula paludosa* Britzelmayr : grosse espèce qui pousse sous conifères marécageux, à chapeau rouge vif et de saveur douce. Arête des lames souvent bordée de rouge. Stipe blanc ou teinté de rouge. Sporée 3a-b. Grosses spores obovales ou elliptiques (8-11 x 7-8 µm), verrues caténulées, subréticulées par des crêtes assez courtes (mailles non fermées). Cuticule avec dermatocystides faiblement incrustées.



*Russula pectinatoides* Peck : chapeau plus clair (brun-jaune) que celui de *R. amoenolens* ; odeur nauséuse de caoutchouc ; lames parfois tâchées de rouille ou de rouge ; saveur douce mais désagréable (nauséuse) ; base du stipe souvent tachée de rouge. Habitat : long des chemins herbeux. Sporée 2c-d. Spores 6,5-8 x 5,2-6,5 µm, obovales à allongées, piquetées parfois connexées, avec quelques fins connexifs. Cuticule avec dermatocystides coniques et courtes, souvent terminées par un bouton.



*Russula raoulti* Quélet : Citrinae. Chapeau de petite taille, jaune clair et parfois blanchâtre. Odeur faible de pomme. Saveur âcre. Habitat sous feuillus. Sporée blanche 1a. Spores subglobuleuses (7-8,5 x 5,5-7 µm), verruqueuses et échinulées, subréticulées à réticulées, crêtes assez épaisses (0,5-0,7 µm de h.). Cuticule avec dermatocystides et poils effilés.